

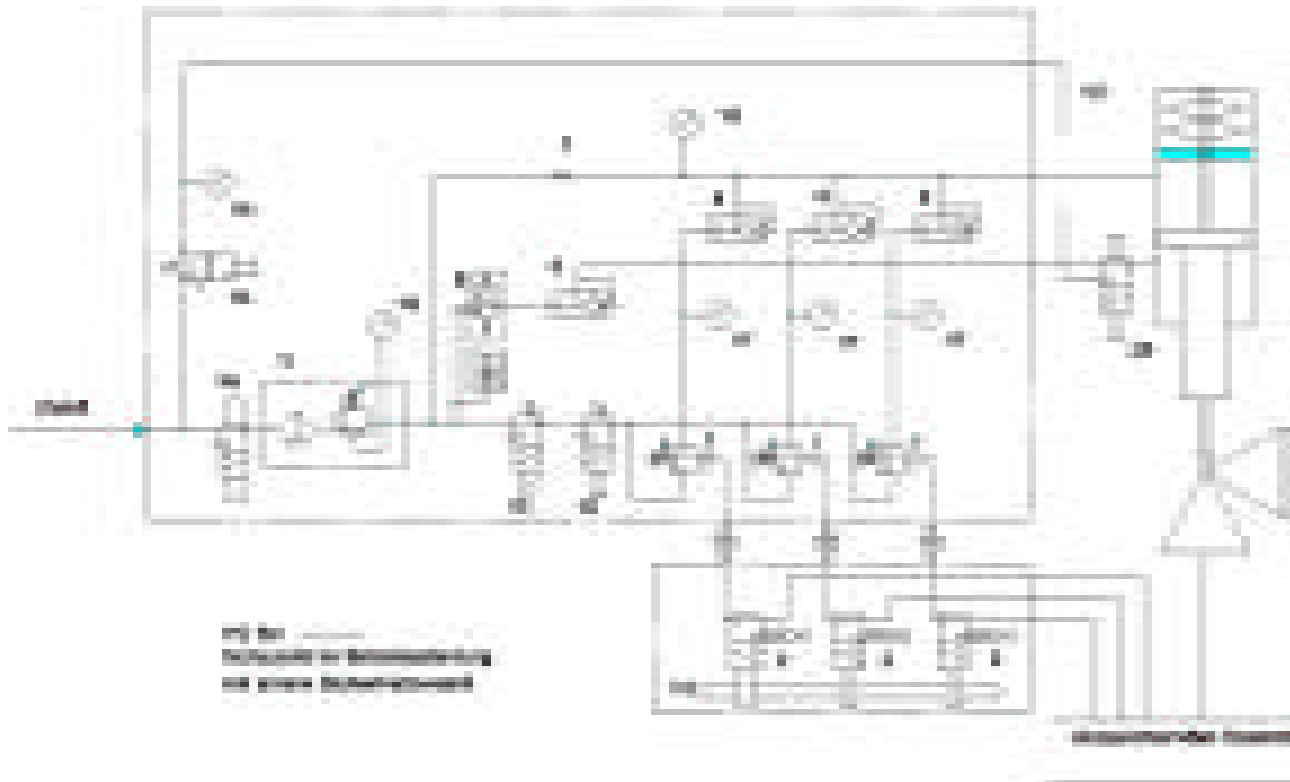
Pneumatisches Steuergerät

PC 50

TÜV-Bauteilzulassung

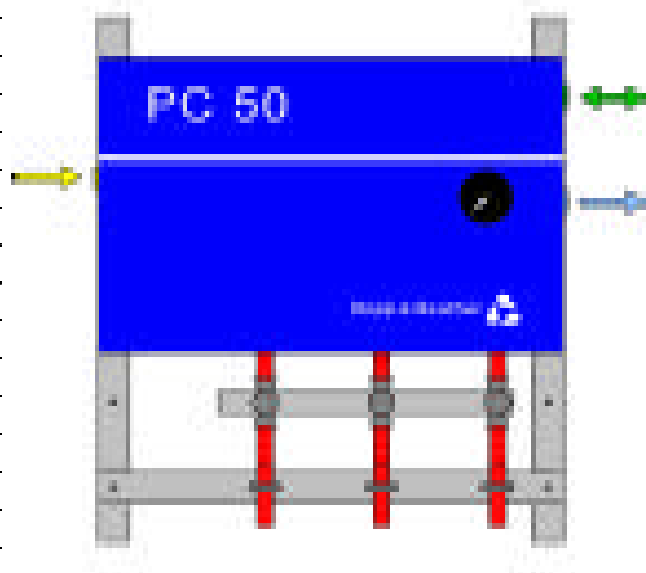


Schaltplan



Teile-Übersicht

Teil	Benennung
1	Druckschalter
2	Absperrventil mit Messanschluss
3	Wartungseinheit mit Druckminderer und Feinfilter
3a	Kugelhahn
6	Schnellentlüftungsventil (Hubluft)
7	Drossel
8	Schnellentlüftungsventil (Belastungsluft)
9	Pneumatisches Zeitglied
10	Verriegelungsschiene
12	Drucktaster-Ventil
13	Magnetventil
14	Handhebelventil
15	Prüfschlauch
16	Manometer für reduzierte Netzluft
17	Manometer für Steuerluft
18	Manometer für Belastungsluft
19	Prüfmanometer
20	Dreiwege-Kugelhahn



Weitere Extras

- Buntmetallfreie Ausführung
- Handhebelventil incl. Manometer und Prüfanschluss zum Hauptventil
- Elektrische Heizung (auch explosionsgeschützt)
- 2. Thermostat zur Fernüberwachung (auch explosionsgeschützt)
- Magnetventil zur Fernbedienung (auch explosionsgeschützt)

Das Steuergerät Typ PC 50 arbeitet nach dem Entlastungsprinzip, d.h. beim Erreichen des eingestellten Druckes (i.a. Ansprechdruck) erfolgt ein Abbau der Belastungsluft. Die Anforderungen für gesteuerte Sicherheitsventile sind nach den Regelwerken AD-A2 und TRD 421 erfüllt.

Anwendung

Das pneumatische Steuergerät PC 50 dient zur Steuerung von Sicherheitsventilen (z.B. Si 61/6302...06, Si 81/83/84...07) mit aufgebautem Differential-Flächen-Doppelkolben bzw. dem Sicherheitsventil SiZ 2507 mit integriertem Differentialflächenkolben.

Druckbereiche

Typenbezeichnung	Druckbereich
PC 5010	0,5 - 1 bar
PC 5011	0,8 - 6 bar
PC 5012	5 - 10 bar
PC 5013	8 - 16 bar
PC 5014	12 - 25 bar
PC 5015	20 - 40 bar
PC 5016	30 - 60 bar
PC 5017	50 - 100 bar
PC 5018	80 - 160 bar
PC 5019	100 - 200 bar
PC 5020	125 - 250 bar

Eigenschaften

- Hohe Ansprechgenauigkeit
- Geringe Öffnungs- und Schliessdruckdifferenzen
- Zusätzliche Dichtkraft bis zum Ansprechpunkt
- Prüfbarkeit einzelner Steuerstränge während des Betriebs der Anlage durch integrierte Prüfventilgruppe mit Verriegelung
- In Betriebsstellung luftverbrauchsfrei

Besondere Eigenschaften der Druckschalter

- Reibungsloses Kraftwaage-Messsystem
- Hohe Einstellgenauigkeit des Ansprechdruckes
- Sehr grosse Wiederholgenauigkeit des Ansprechdruckes

Zulassungen

- TÜV-Bauteilkennzeichen: TÜV.SV.00 - 1053
- Sicherheitseinrichtungen gegen Drucküberschreitung - TRD 421 redundant

Technische Änderungen vorbehalten

Bopp & Reuther
Sicherheits- und Regelarmaturen GmbH
Carl-Reuther-Straße 1
D-68305 Mannheim
Postfach 310106
D-68261 Mannheim
Telefon: 0621-749 0
Fax: 0621-749 1800
e-mail: SalesS@SR.BoppuReuther.com
Internet:www.SR.BoppuReuther.com